

# Fehlerbehebung T4HU Bluetooth

Leitfaden

Version: 1.1

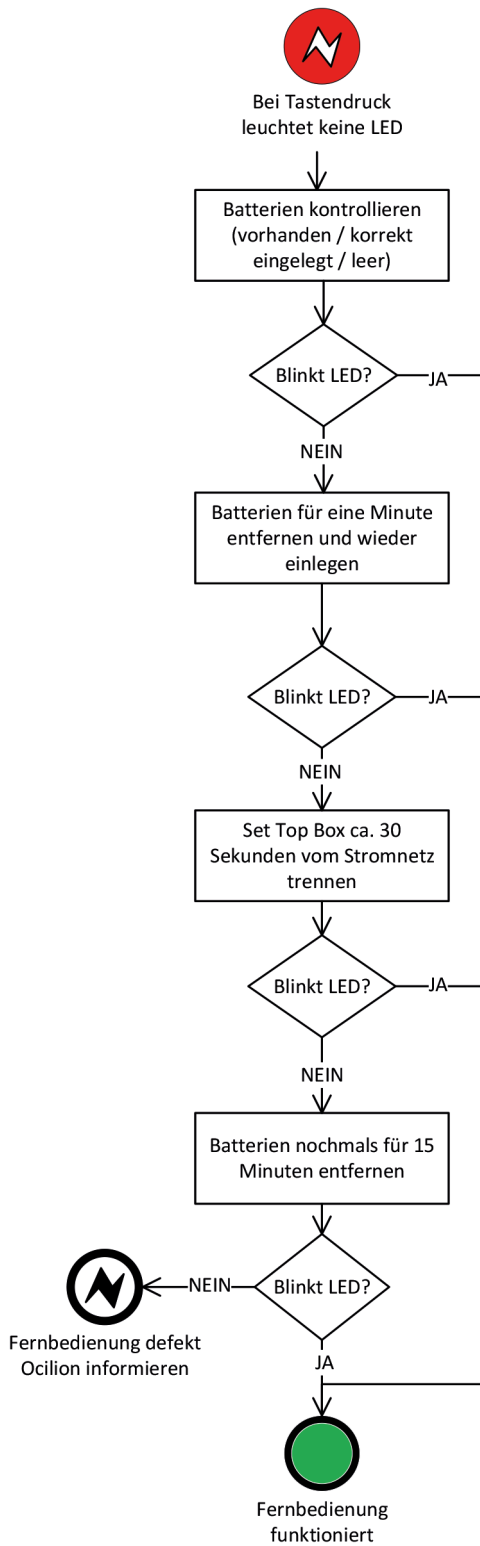
Datum: 25.09.2023

WICHTIG: Vor Nutzung gründlich lesen.  
Aufbewahren für späteres Nachschlagen.

## 1 Bei Tastendruck leuchtet keine LED

### Fehlerbehebung

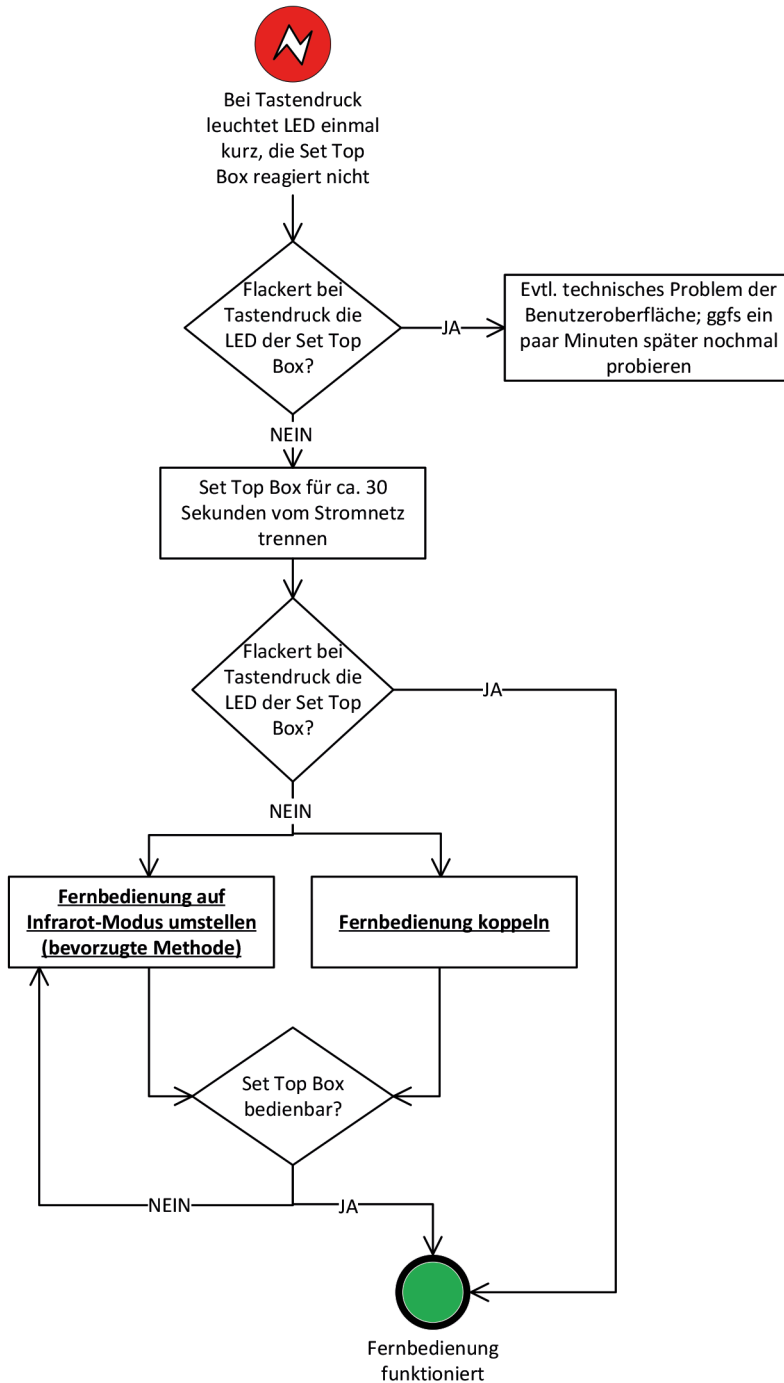
Fehler	Mögliche Ursache	Abhilfe
Bei Tastendruck leuchtet keine LED.	Keine Batterien oder die Batterien wurden nicht korrekt in die Fernbedienung eingelegt.	<ol style="list-style-type: none"> <li>1. Kontrollieren Sie, ob die Batterien richtig eingelegt oder leer sind.</li> <li>2. Legen Sie ggf. 2 Batterien des Typs AAA in die Fernbedienung ein. Achten Sie dabei auf die richtige Polung (siehe Boden des Batteriefachs).</li> </ol>
	Die Batterien der Fernbedienung sind schwach oder leer.	<ol style="list-style-type: none"> <li>1. Gehen Sie möglichst nahe an die Set Top Box heran und drücken Sie nacheinander beliebige Zifferntasten der Fernbedienung.</li> <li>2. Wenn die Set Top Box reagiert, bedeutet dies, dass die Batterien schwach sind.</li> <li>3. Tauschen Sie die Batterien gegen neue aus. Verwenden Sie ausschließlich Batterien des Typs AAA.</li> </ol>
	Die Software der Fernbedienung ist abgestürzt.	<ol style="list-style-type: none"> <li>1. Entfernen Sie die Batterien der Fernbedienung.</li> <li>2. Warten Sie ca. 1 Minute</li> <li>3. Legen Sie die Batterien wieder in die Fernbedienung ein.</li> <li>4. Wenn die Fernbedienung auch danach noch nicht blinkt, ist möglicherweise der Bluetooth-Empfänger der Set Top Box abgestürzt. Gehen Sie dazu weiter zum nächsten Punkt „Die Bluetooth-Verbindung zur Set Top Box ist gestört“.</li> </ol>
	Die Bluetooth-Verbindung zur Set Top Box ist gestört.	<ol style="list-style-type: none"> <li>1. Entfernen Sie das Netzteil von der Set Top Box und warten Sie ca. 30 Sekunden.</li> <li>2. Verbinden Sie das Netzteil erneut mit der Set Top Box und warten Sie, bis das Hauptmenü angezeigt wird.</li> <li>3. Wenn die LED der Fernbedienung danach immer noch nicht blinkt, entfernen Sie die Batterien für ca. 15 Minuten.</li> <li>4. Wenn auch danach die LED der Fernbedienung noch nicht blinkt, ist die Fernbedienung defekt.</li> </ol>



## 2 Die Set Top Box reagiert nicht auf die Fernbedienung

### Fehlerbehebung

Fehler	Mögliche Ursache	Abhilfe
Die LED der Fernbedienung leuchtet einmal kurz.	Technisches Problem der Benutzeroberfläche.	<ol style="list-style-type: none"> <li>1. Drücken Sie eine Taste auf der Fernbedienung und beobachten Sie dabei die LED der Set Top Box.</li> <li>2. Reagiert die LED der Set Top Box auf die Fernbedienung, warten Sie einige Minuten.</li> <li>3. Versuchen Sie erneut die Set Top Box zu steuern.</li> <li>4. Bleibt das Problem bestehen, könnte es sein, dass der Bluetooth-Empfänger der Set Top Box abgestürzt oder die Fernbedienung noch nicht mit der Set Top Box gekoppelt ist.</li> <li>5. Gehen Sie weiter zu einem der nächsten Punkte „Die Bluetooth-Verbindung zur Set Top Box ist gestört“ oder „Die Fernbedienung ist nicht mit der Set Top Box gekoppelt“.</li> </ol>
	Die Bluetooth-Verbindung zur Set Top Box ist gestört.	<ol style="list-style-type: none"> <li>1. Drücken Sie eine Taste auf der Fernbedienung und beobachten Sie die LED der Set Top Box.</li> <li>2. Reagiert die LED der Set Top Box <b>NICHT</b> auf die Fernbedienung, entfernen Sie das Netzteil von der Set Top Box und warten Sie ca. 30 Sekunden.</li> <li>3. Verbinden Sie das Netzteil erneut mit der Set Top Box und warten Sie, bis das Hauptmenü angezeigt wird.</li> <li>4. Versuchen Sie erneut, die Set Top Box mit der Fernbedienung zu steuern. Bleibt das Problem bestehen, könnte es sein, dass die Fernbedienung noch nicht mit der Set Top Box gekoppelt ist (siehe nächster Punkt „Die Fernbedienung ist nicht mit der Set Top Box gekoppelt“).</li> </ol>
	Die Fernbedienung ist nicht mit der Set Top Box gekoppelt.	<ol style="list-style-type: none"> <li>1. <b>Bevorzugt:</b> Stellen Sie die Fernbedienung auf Infrarot-Modus um (siehe "Betriebsmodus auf Infrarot umstellen" auf Seite 5)</li> <li>2. Koppeln Sie die Fernbedienung mit der Set Top Box (siehe "Fernbedienung (erneut) mit der Set Top Box koppeln" auf Seite 6).</li> </ol>



## 2.1 Betriebsmodus auf Infrarot umstellen

1. Halten Sie die Tasten **7** und **9** gleichzeitig für mindestens 3 Sekunden gedrückt.
  - ✓ Die grüne LED der Fernbedienung leuchtet.
2. Drücken Sie die Taste **2**.
  - ✓ Die grüne LED der Fernbedienung blinkt zweimal kurz hintereinander.
  - ✓ Die Fernbedienung befindet sich nun im Infrarot-Modus.

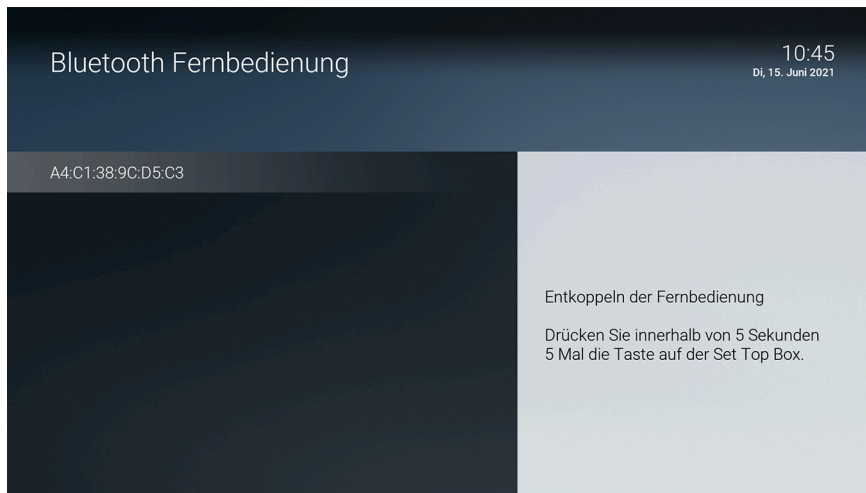
## 2.2 Fernbedienung (erneut) mit der Set Top Box koppeln

Um die Fernbedienung erneut mit der Set Top Box zu koppeln, sind folgende Schritte nötig:

- Bluetooth-Verbindung auf der Set Top Box löschen
- Fernbedienung auf Werkseinstellungen zurücksetzen (Bluetooth-Verbindung auf der Fernbedienung wird gelöscht)
- Fernbedienung koppeln

### Bluetooth-Verbindung auf der Set Top Box löschen:

1. Drücken Sie die Setup-Taste auf der Rückseite der Set Top Box (gilt nur für P510) oder die Taste auf der Set Top Box.
  - ✓ Am TV-Gerät wird der Menüpunkt **Fernbedienung** angezeigt.



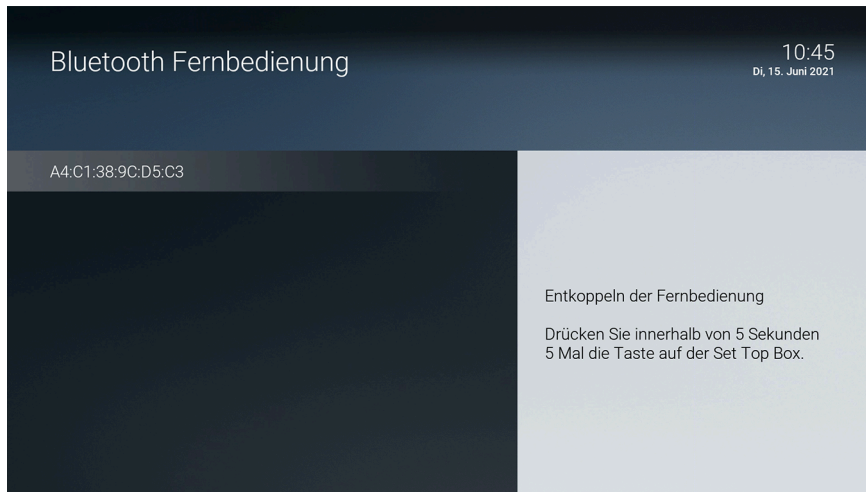
2. Drücken Sie innerhalb von 5 Sekunden 5 Mal die Setup-Taste auf der Rückseite der Set Top Box (gilt nur für P510) oder die Taste auf der Set Top Box.
  - ✓ Am TV-Gerät wird angezeigt, dass die Fernbedienung entkoppelt wurde. Das kann bis zu 10 Sekunden dauern.

### Fernbedienung auf Werkseinstellungen zurücksetzen:

1. Halten Sie die rote und die blaue Funktionstaste gleichzeitig für mindestens 5 Sekunden gedrückt.
  - ✓ Die grüne LED der Fernbedienung blinkt zweimal kurz hintereinander.
2. Geben Sie die Ziffern **9999** ein.
  - ✓ Wenn die grüne LED zweimal kurz hintereinander blinkt, wurde die Fernbedienung auf Werkseinstellungen zurückgesetzt. Die Fernbedienung befindet sich nun im Infrarot-Backup-Modus.
  - ✓ Wenn die grüne LED **NICHT** blinkt, wiederholen Sie die Schritte 1 und 2.
3. Drücken Sie die Taste **Vol+**, um zu prüfen, ob die Fernbedienung funktioniert. **ACHTUNG:** Verlassen Sie auf keinen Fall die Ansicht **Fernbedienung**.
  - ✓ Am TV-Gerät wird der Lautstärke-Regler angezeigt.



### Fernbedienung koppeln:

1. Stellen Sie sicher, dass am TV-Gerät immer noch die Ansicht **Fernbedienung** angezeigt wird.



2. Drücken Sie innerhalb von 5 Sekunden 5 Mal die Setup-Taste auf der Rückseite der Set Top Box (gilt nur für P510) oder die Taste auf der Set Top Box.
  - ✓ Die Set Top Box reboootet.
  - ✓ Am TV-Gerät wird die Ansicht zum Koppeln der Fernbedienung angezeigt.




3. Halten Sie die Hand vor den Infrarot-Sender der Fernbedienung und drücken Sie die Taste .
  - ✓ Die Fernbedienung wird mit der Set Top Box gekoppelt. Dies kann einige Minuten dauern.
  - ✓ Das Hauptmenü der Benutzeroberfläche wird angezeigt.
4. Halten Sie die Hand vor den Infrarot-Sender der Fernbedienung und drücken Sie eine beliebige Taste.
  - ✓ Die grüne LED der Fernbedienung leuchtet.
  - ✓ Die Fernbedienung wurde mit der Set Top Box gekoppelt.
  - ✓ Der Tasten-Befehl der Fernbedienung wurde ausgeführt.
  - ✓ Wenn die grüne LED der Fernbedienung **NICHT** leuchtet, befindet sich die Fernbedienung noch im Infrarot-Backup-Modus. Gehen Sie in diesem Fall weiter zu Schritt 5.
5. Navigieren Sie zum Menüpunkt **TV-Programm, OHNE** den Infrarot-Sensor mit der Hand zu verdecken.
6. Drücken Sie ein paar Mal die Navigationstaste .
7. Warten Sie ca. 15 Sekunden.

8. Halten Sie die Hand vor den Infrarot-Sender der Fernbedienung und prüfen Sie, ob sich die Set Top Box steuern lässt.
9. Navigieren Sie zum Menüpunkt **Einstellungen > Fernbedienung**.
  - ✓ Die MAC-Adresse der Fernbedienung wird angezeigt.
  - ✓ Die Fernbedienung ist nun mit der Set Top Box gekoppelt.



### 3 Die Fernbedienung blinkt

#### Fehlerbehebung

Fehler	Mögliche Ursache	Abhilfe
Bei Tastendruck leuchtet kurz die linke untere LED, dann blinkt die mittlere rechte LED.	Die Fernbedienung befindet sich im Infrarot-Backup-Modus und ist noch nicht mit der Set Top Box gekoppelt.	<ol style="list-style-type: none"> <li>1. Versuchen Sie, ob sich die Set Top Box mit der Fernbedienung steuern lässt.</li> <li>2. Wenn sich die Set Top Box steuern lässt, halten Sie die Hand vor den Infrarot-Sender der Fernbedienung und versuchen Sie erneut, ob sich die Set Top Box steuern lässt.</li> <li>3. Wenn sich die Set Top Box nun <b>NICHT</b> mehr steuern lässt, befindet sich diese noch im Infrarot-Backup-Modus.</li> <li>4. Navigieren Sie im Menü zum TV-Programm und drücken Sie ein paar Mal die Navigationstaste .</li> <li>5. Warten Sie ca. 15 Sekunden.</li> <li>6. Halten Sie die Hand vor den Infrarot-Sender der Fernbedienung und prüfen Sie erneut, ob sich die Set Top Box steuern lässt.</li> <li>7. Wenn sich die Set Top Box nun steuern lässt, wurde die Fernbedienung gekoppelt.</li> <li>8. Bleibt der Fehler bestehen, ist möglicherweise die Bluetooth-Software der Set Top Box abgestürzt.</li> <li>9. Gehen Sie weiter zum nächsten Punkt „Die Bluetooth-Verbindung zur Set Top Box ist gestört“.</li> </ol>
	Die Bluetooth-Verbindung zur Set Top Box ist gestört.	<ol style="list-style-type: none"> <li>1. Versuchen Sie, die Set Top Box mit der Fernbedienung zu steuern.</li> <li>2. Wenn sich die Set Top Box <b>NICHT</b> steuern lässt, entfernen Sie das Netzteil von der Set Top Box und warten Sie ca. 30 Sekunden.</li> <li>3. Verbinden Sie das Netzteil erneut mit der Set Top Box und warten Sie, bis das Hauptmenü angezeigt wird.</li> <li>4. Versuchen Sie erneut, die Set Top Box mit der Fernbedienung zu steuern.</li> <li>5. Wenn Sie die Set Top Box steuern können, warten Sie, bis sich die Fernbedienung mit der Set Top Box gekoppelt hat.</li> <li>6. Wenn Sie die Set Top Box <b>NICHT</b> steuern können, stellen Sie die Fernbedienung um auf Infrarot-Modus oder koppeln Sie die Fernbedienung erneut (siehe "Fernbedienung (erneut) mit der Set Top Box koppeln" auf Seite 6).</li> </ol>



Bei Tastendruck leuchtet kurz die linke untere LED, dann blinkt die mittlere rechte LED der Fernbedienung

