

1 QuickStart: Inbetriebnahme Kabelmodem

Lieferumfang 1x Kabelmodem
1x Netzteil
1x Anschlusskabel
1x LAN-Kabel



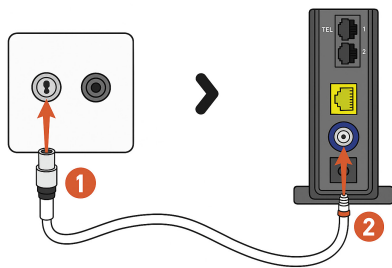
Anschluss-
Kabel

LAN-Kabel

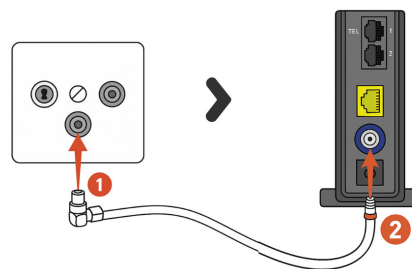
1. Kabelmodem mit Dose verbinden

Verbinden Sie Ihr Modem mit dem mitgelieferten Anschlusskabel mit der Kabelnetz-Dose.

Je nach Installation verfügen Sie über eine 2-Loch- oder 3-Loch-Dose. Das mitgelieferte Anschlusskabel ist auf Ihre Dose abgestimmt.



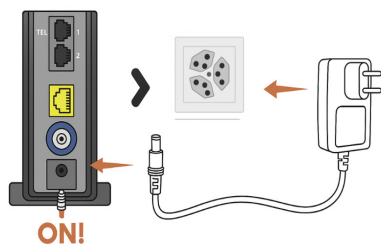
Verbindung bei 2-Loch-Dose
Anschlusskabel (1 runder Kopf)



Verbindung bei 3-Loch-Dose
Anschlusskabel (1 eckiger Kopf)

2. Netzteil und Modem mit Strom verbinden.

Verbinden Sie das Netzteil mit dem Modem und stecken Sie es in eine Steckdose.



3. Warten, bis das Modem online ist

Das Modem benötigt jetzt ca. 10 Minuten, um sich einzurichten und eine stabile Verbindung aufzubauen.

4. Wi-Fi einrichten

Auf dem Folgeblatt finden Sie alle Informationen um das Wi-Fi erfolgreich einzurichten.